

宣州区水阳镇 2022 年 5-1 号地 规划设计条件和要求

宣区规设[2023]22 号

1、指标要求：

- 1.1 用地位置：宣州区水阳镇，具体位置详见所附红线图；
- 1.2 用地规模：用地面积 92.23 平方米（以实测为准）；
- 1.3 用地性质：二类居住用地（R2）；
- 1.4 容积率：>1.0，≤4.0；
- 1.5 建筑密度：100%；
- 1.6 建筑高度：≤24m；
- 1.7 绿地率：/。

2、建筑设计要求：

- 2.1 建筑总面积：以审定的方案为准；
- 2.2 建筑形式与风格：采用现代建筑风格。
- 2.3 建筑设计应采用新技术、新工艺，满足节能设计要求。
- 2.4 结合周边道路，做好竖向设计，合理确定地块内场地设计标高。

3、其它要求：

- 3.1 规划方案除符合上述要求外，还应满足现行的国家规定；
- 3.2 在编制过程中涉及环保、消防、水务、交通等应征求相关部门意见；
- 3.3 建设单位须编制项目地块工程设计方案，图件包括区位图、现状图、总平面规划图、竖向规划图、道路规划图、平面定位图、给

排水、电力电讯管线图、单体建筑平、立、剖面图、鸟瞰图，同时上报审查；

3.4 本设计条件有效期十二个月，逾期自行作废。

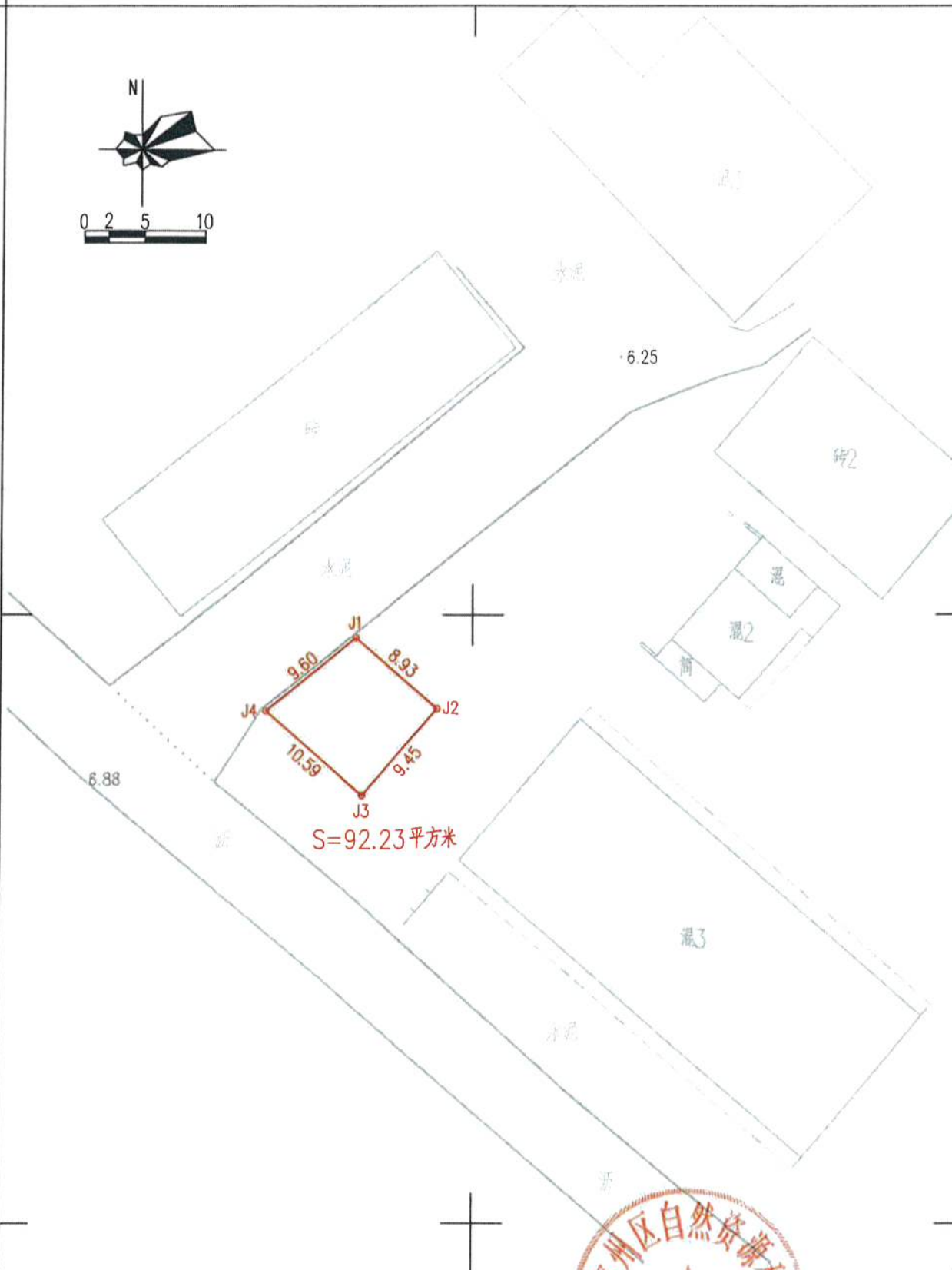
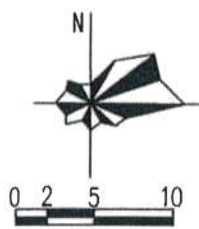
（本设计要点中划线部分内容为强制性要求。）



40377.611
3463.30

宣州区水阳镇2022年5-1号地用地红线图

40377.691
3463.30



463.195

3463.195

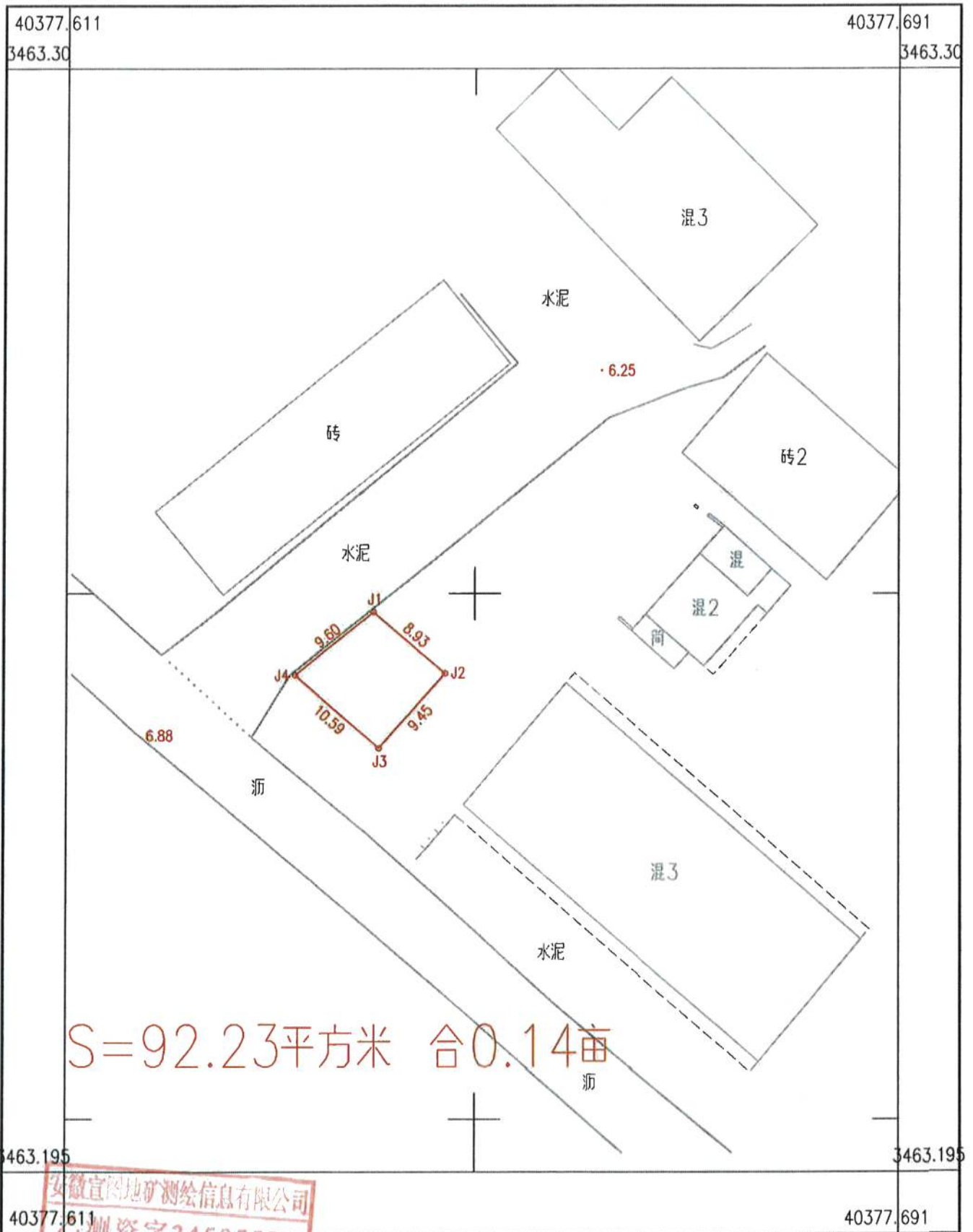
40377.611

40377.691

宣区规设[2023]22号附件



宣州区水阳镇2022年5-1号地出让红线图



安徽宣图地矿测绘信息有限公司

安徽宣图地矿测绘信息有限公司
测资字34505891
2023年5月数字化制图.
2000国家大地坐标系.
1985国家高程基准.
2007年版图式.

1:500

测量员: 张 令
绘图员: 黄婷婷
检查员: 刘 磊

287

宣州区水阳镇 2022 年 5-2 号地 规划设计条件和要求

宣区规设[2023]23 号

1、指标要求：

- 1.1 用地位置：宣州区水阳镇，具体位置详见所附红线图；
- 1.2 用地规模：用地面积 84.17 平方米（以实测为准）；
- 1.3 用地性质：二类居住用地（R2）；
- 1.4 容积率： $>1.0, \leq 4.0$ ；
- 1.5 建筑密度：100%；
- 1.6 建筑高度： $\leq 24m$ ；
- 1.7 绿地率：/。

2、建筑设计要求：

- 2.1 建筑总面积：以审定的方案为准；
- 2.2 建筑形式与风格：采用现代建筑风格。
- 2.3 建筑设计应采用新技术、新工艺，满足节能设计要求。
- 2.4 结合周边道路，做好竖向设计，合理确定地块内场地设计标高。

3、其它要求：

- 3.1 规划方案除符合上述要求外，还应满足现行的国家规定；
- 3.2 在编制过程中涉及环保、消防、水务、交通等应征求相关部门意见；
- 3.3 建设单位须编制项目地块工程设计方案，图件包括区位图、现状图、总平面规划图、竖向规划图、道路规划图、平面定位图、给

排水、电力电讯管线图、单体建筑平、立、剖面图、鸟瞰图，同时上报审查；

3.4 本设计条件有效期十二个月，逾期自行作废。

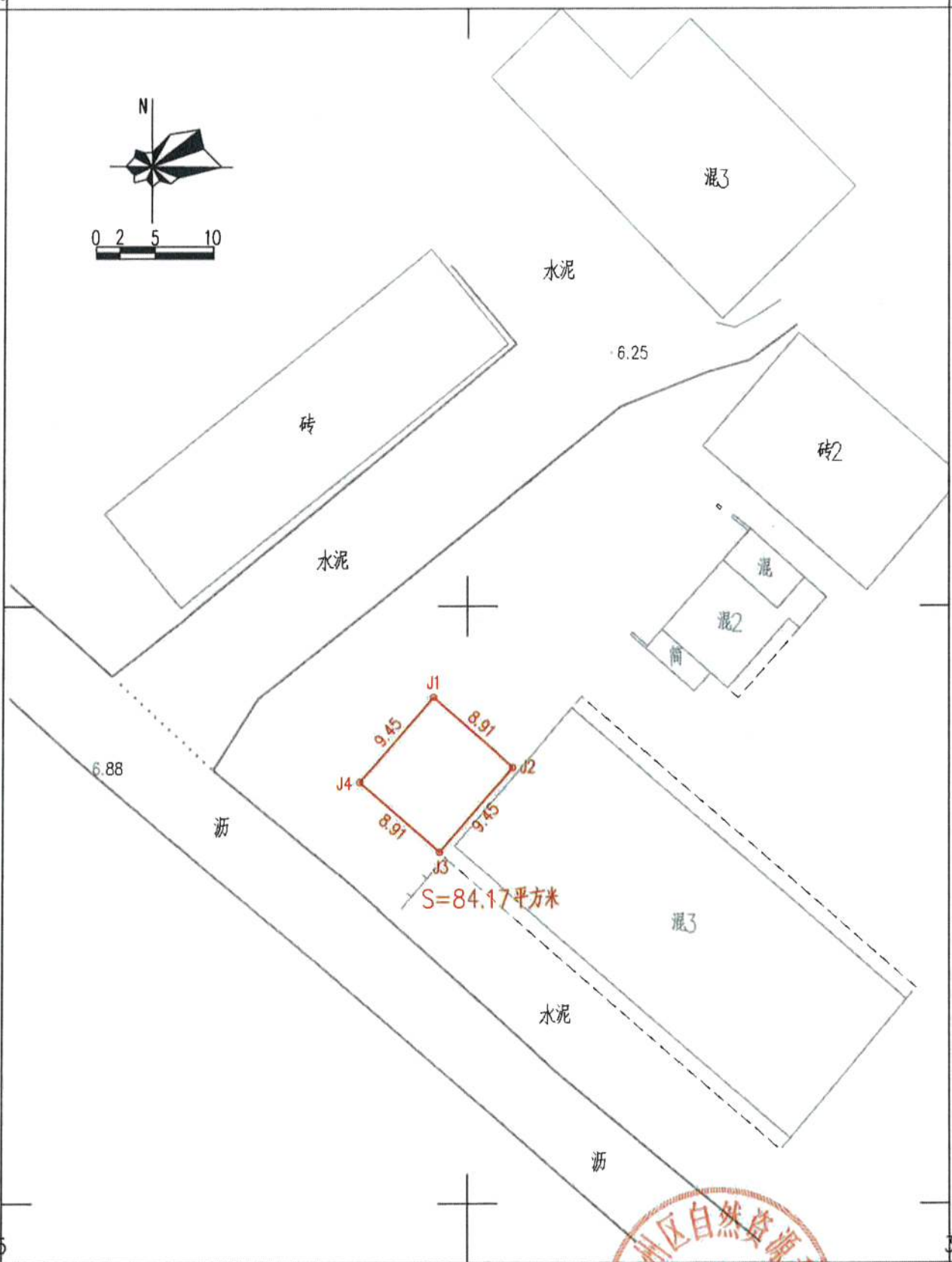
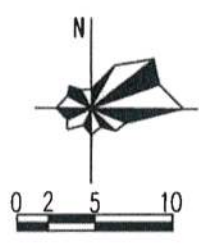
（本设计要点中划线部分内容为强制性要求。）



40377.611
3463.30

宣州区水阳镇2022年5-2号地用地红线图

40377.691
3463.30



3463.195

3463.195

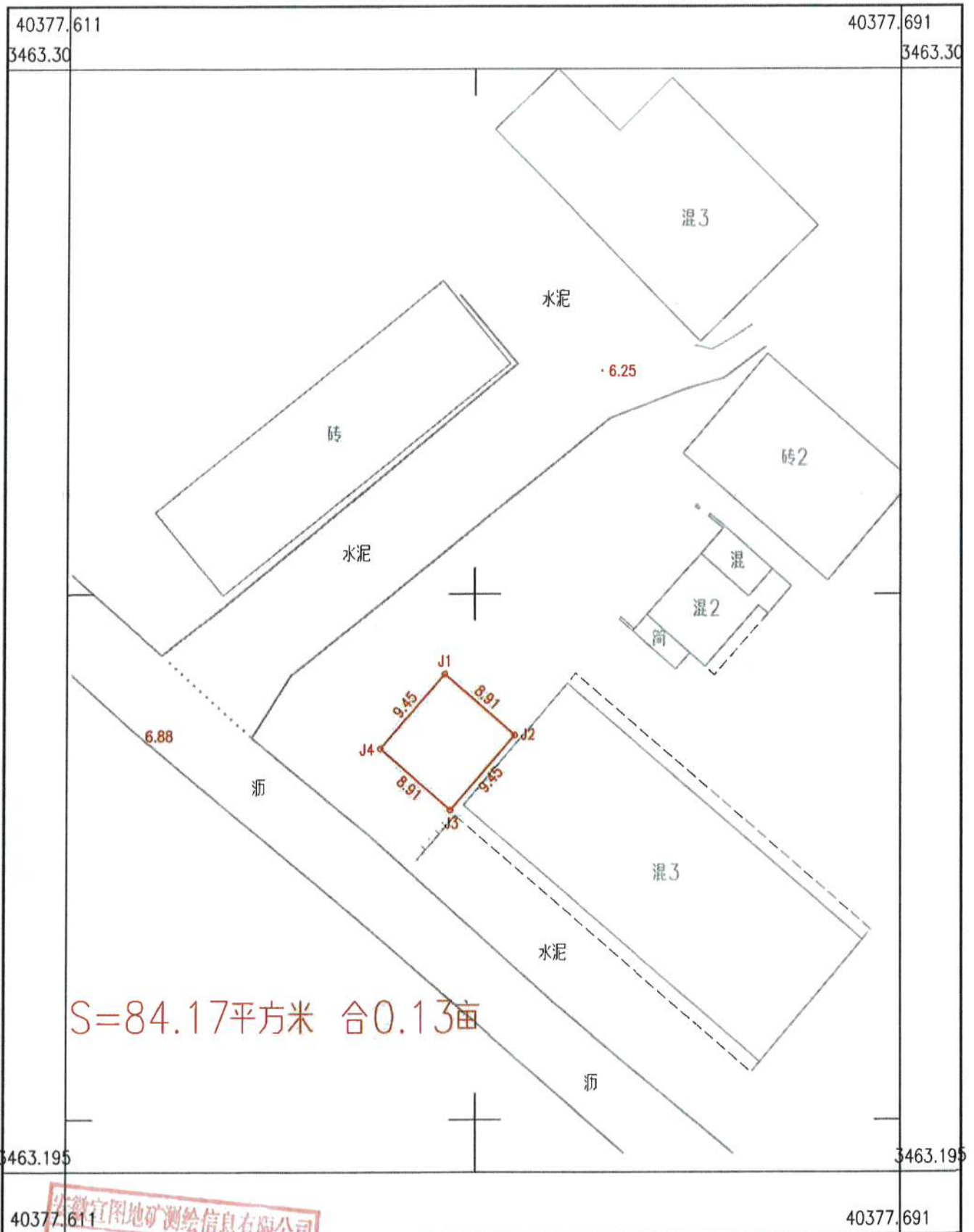
40377.611

宣区规设[2023]23号附件

40377.691



宣州区水阳镇2022年5-2号地出让红线图



安徽宣图地矿测绘信息有限公司

安徽宣图地矿测绘信息有限公司
2023年5月数字化制图
2000国家大地坐标系
1985国家高程基准
2007年版图式

1:500

测量员: 张 令
绘图员: 黄婷婷
检查员: 刘 磊

293

宣州区水阳镇 2022 年 5-3 号地 规划设计条件和要求

宣区规设[2023]24 号

1、指标要求：

- 1.1 用地位置：宣州区水阳镇，具体位置详见所附红线图；
- 1.2 用地规模：用地面积 69.79 平方米（以实测为准）；
- 1.3 用地性质：二类居住用地（R2）；
- 1.4 容积率：>1.0, ≤4.0；
- 1.5 建筑密度：100%；
- 1.6 建筑高度：≤24m；
- 1.7 绿地率：/。

2、建筑设计要求：

- 2.1 建筑总面积：以审定的方案为准；
- 2.2 建筑形式与风格：采用现代建筑风格。
- 2.3 建筑设计应采用新技术、新工艺，满足节能设计要求。
- 2.4 结合周边道路，做好竖向设计，合理确定地块内场地设计标高。

3、其它要求：

- 3.1 规划方案除符合上述要求外，还应满足现行的国家规定；
- 3.2 在编制过程中涉及环保、消防、水务、交通等应征求相关部门意见；
- 3.3 建设单位须编制项目地块工程设计方案，图件包括区位图、现状图、总平面规划图、竖向规划图、道路规划图、平面定位图、给

排水、电力电讯管线图、单体建筑平、立、剖面图、鸟瞰图，同时上报审查；

3.4 本设计条件有效期十二个月，逾期自行作废。

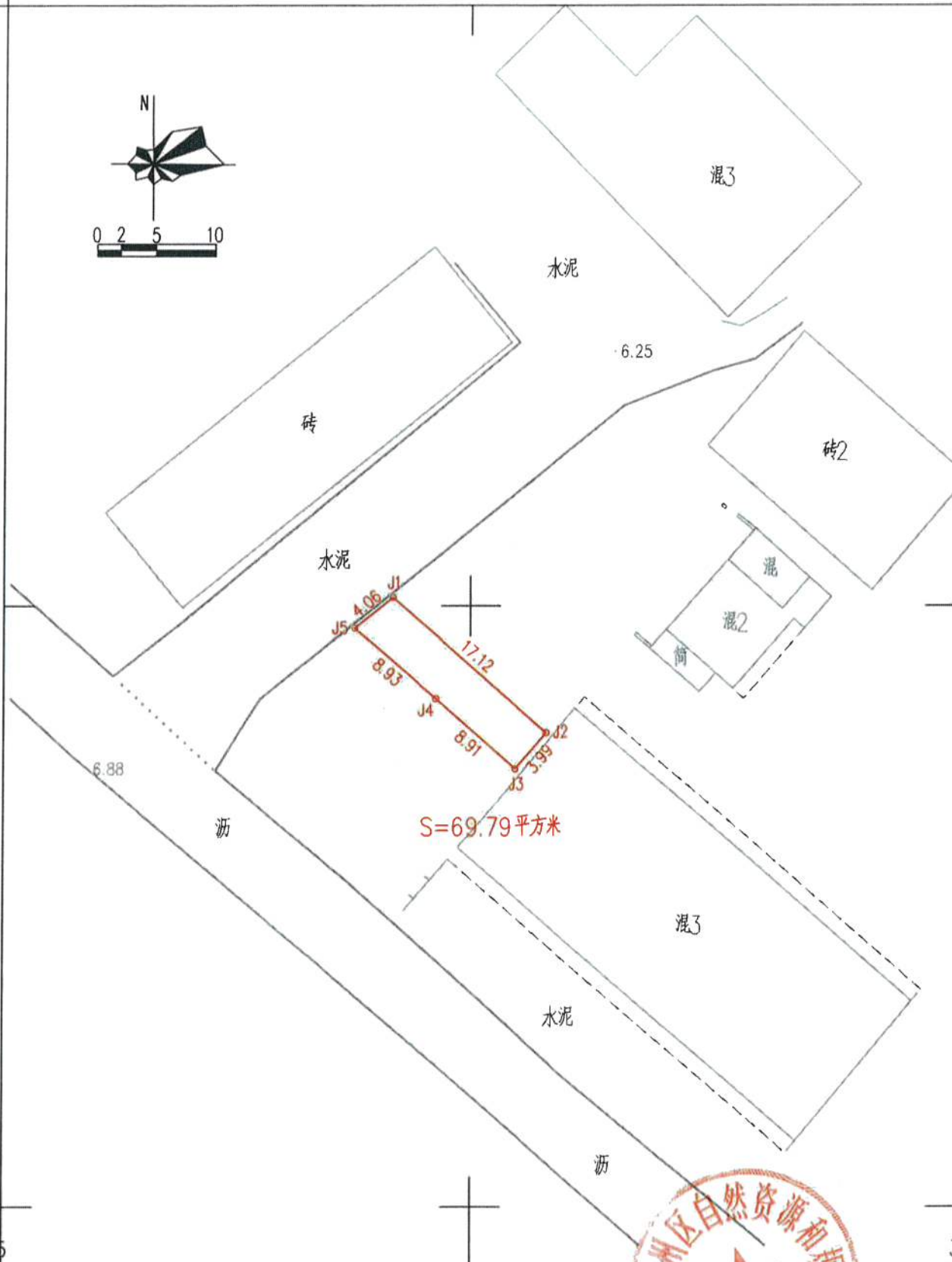
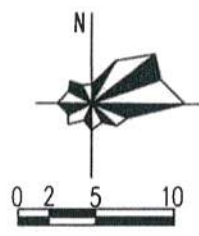
（本设计要点中划线部分内容为强制性要求。）



40377.611
3463.30

宣州区水阳镇2022年5-3号地用地红线图

40377.691
3463.30



3463.195

3463.195

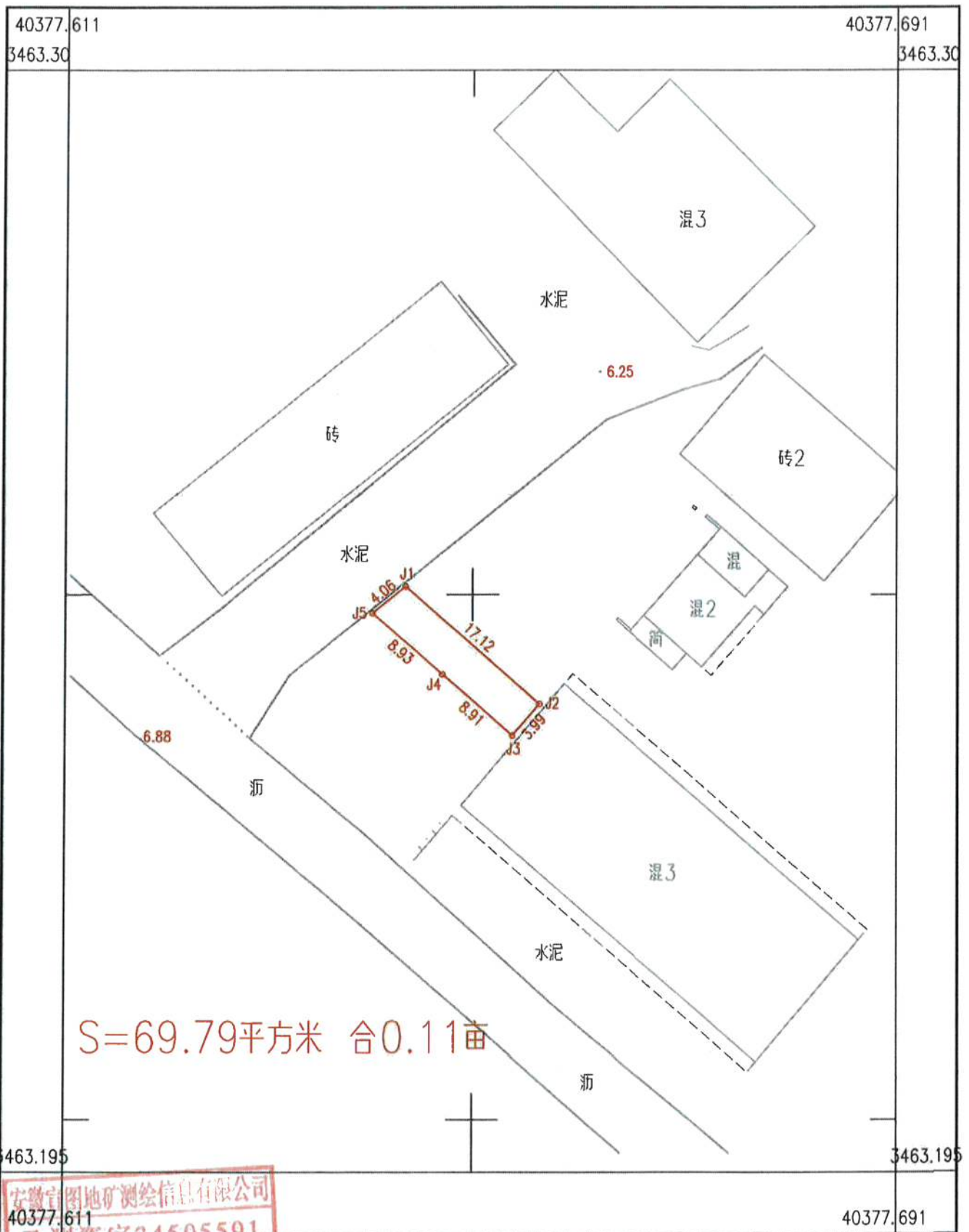
40377.611

宣区规设[2023]24号附件

40377.691



宣州区水阳镇2022年5-3号地出让红线图



安徽宣图地矿测绘信息有限公司

安徽宣图地矿测绘信息有限公司
乙测资字34505591
2023年5月数字化制图
2000国家大地坐标系
1985国家高程基准
2007年版图式

1:500

测量员: 张 令
绘图员: 黄婷婷
检查员: 刘 磊

307

宣州区水阳镇 2022 年 5-4 号地 规划设计条件和要求

宣区规设[2023]25 号

1、指标要求：

- 1.1 用地位置：宣州区水阳镇，具体位置详见所附红线图；
- 1.2 用地规模：用地面积 67.33 平方米（以实测为准）；
- 1.3 用地性质：二类居住用地（R2）；
- 1.4 容积率：>1.0，≤4.0；
- 1.5 建筑密度：100%；
- 1.6 建筑高度：≤24m；
- 1.7 绿地率：/。

2、建筑设计要求：

- 2.1 建筑总面积：以审定的方案为准；
- 2.2 建筑形式与风格：采用现代建筑风格。
- 2.3 建筑设计应采用新技术、新工艺，满足节能设计要求。
- 2.4 结合周边道路，做好竖向设计，合理确定地块内场地设计标高。

3、其它要求：

- 3.1 规划方案除符合上述要求外，还应满足现行的国家规定；
- 3.2 在编制过程中涉及环保、消防、水务、交通等应征求相关部门意见；
- 3.3 建设单位须编制项目地块工程设计方案，图件包括区位图、现状图、总平面规划图、竖向规划图、道路规划图、平面定位图、给

排水、电力电讯管线图、单体建筑平、立、剖面图、鸟瞰图，同时上报审查；

3.4 本设计条件有效期十二个月，逾期自行作废。

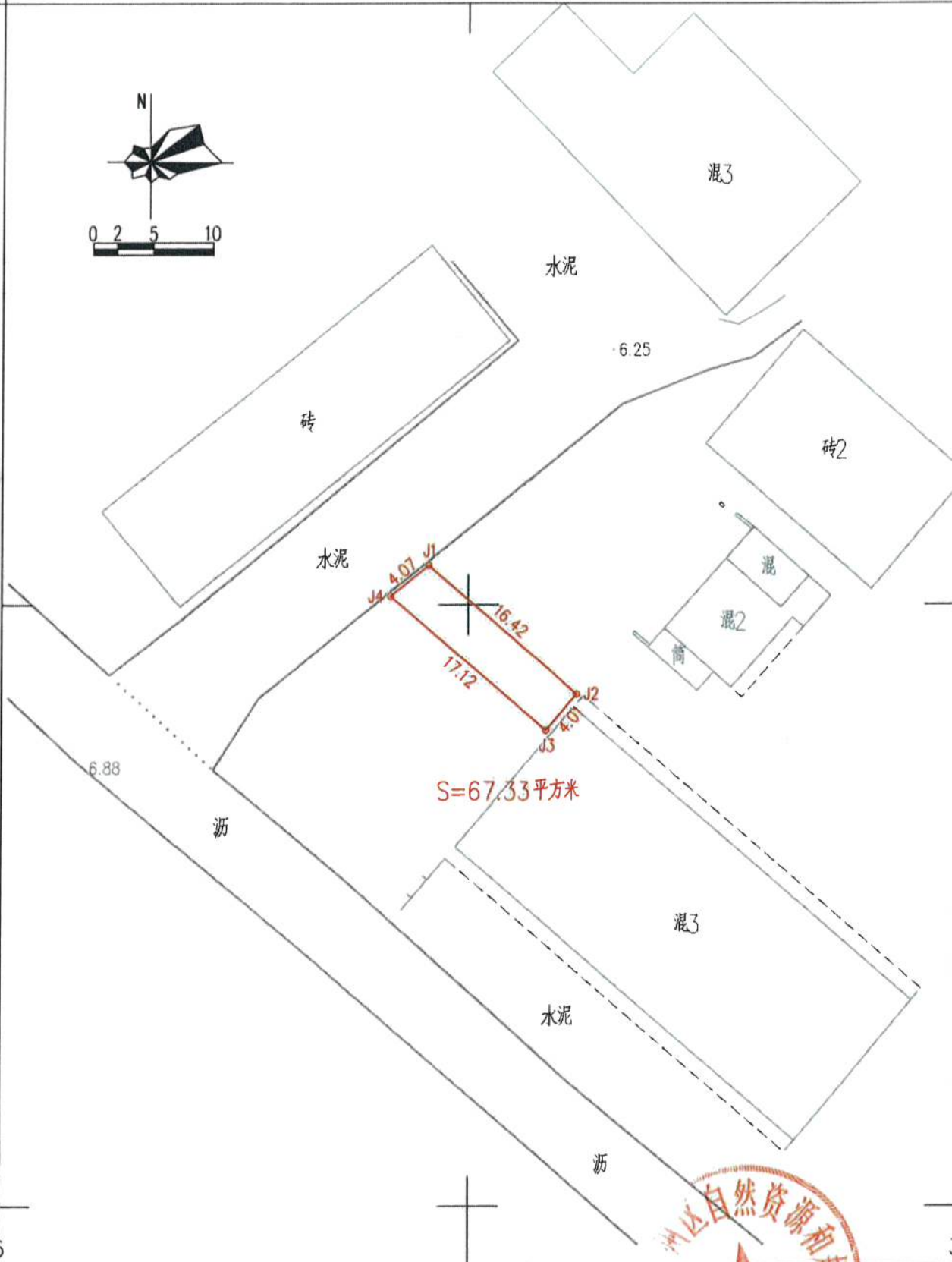
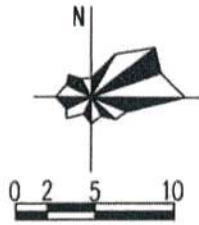
（本设计要点中划线部分内容为强制性要求。）



40377.611
3463.30

宣州区水阳镇2022年5-4号地用地红线图

40377.691
3463.30



3463.195

3463.195

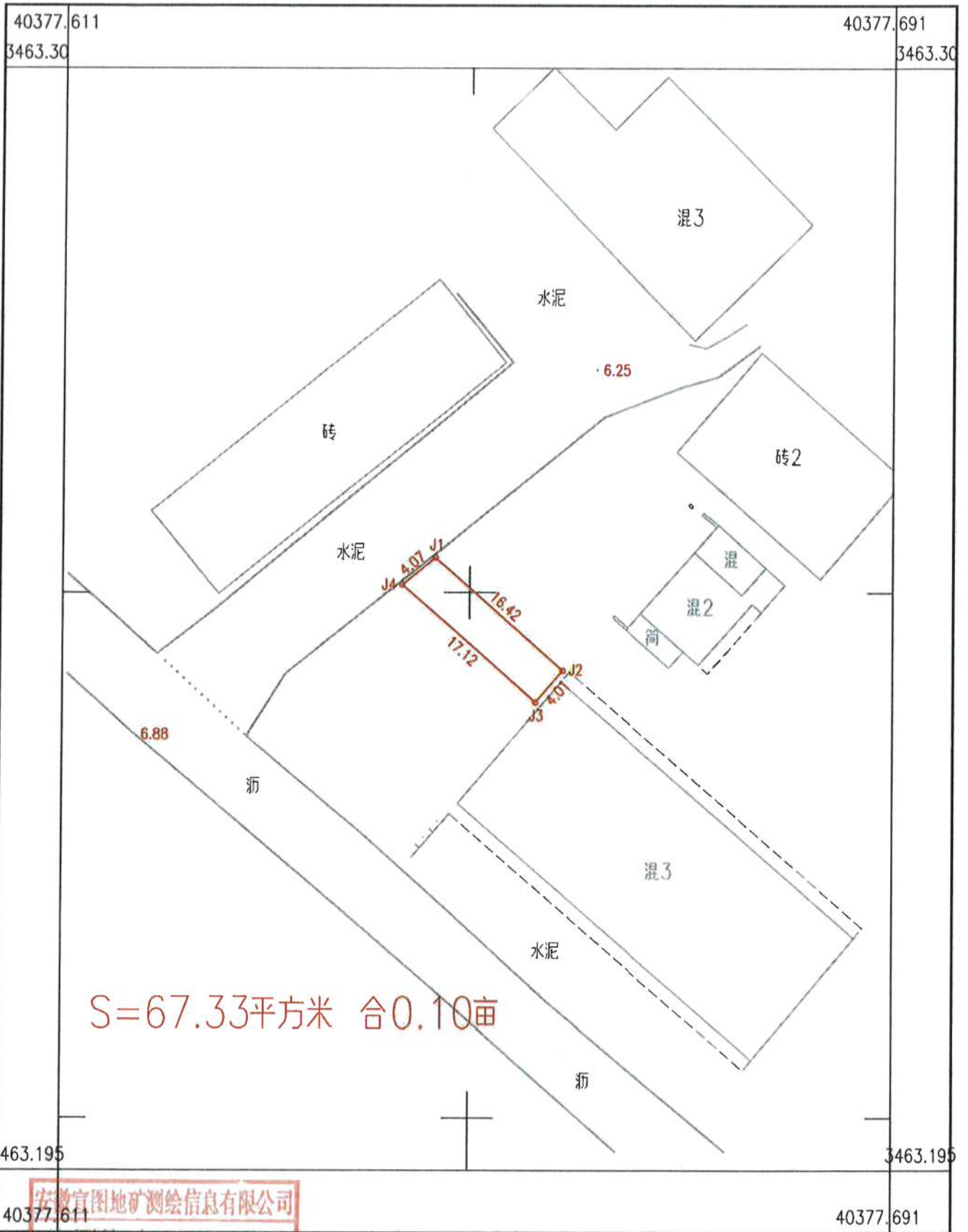
40377.611

40377.691

宣区规设[2023]25号附件



宣州区水阳镇2022年5-4号地出让红线图



安徽宣图地矿测绘信息有限公司

安徽宣图地矿测绘信息有限公司
乙测资字14505501
2023年5月数字化制图
2000国家大地坐标系
1985国家高程基准
2007年版图式

1:500

测量员: 张 令
绘图员: 黄婷婷
检查员: 刘 磊